

Armatec Modular System - modul 3

Spisslast modul



Modul 3

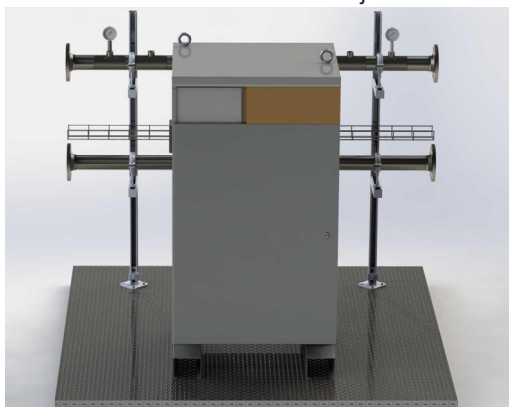
Armatec Modular System (AMS) er et modulbasert konsept for raskt å bygge komplette varmeanlegg frem til samlestokk. Enhetene er standardisert til å passe sammen med hverandre, og kombineres med ønsket tilleggsutstyr.

Enhetene finnes i størrelser DN65, DN80 og DN100, og finnes tilgjengelig i 3D autocad for nedlasting ved behov.

Alle enheter kommer ferdig montert - klar for å boltes til gulv/vegg. Alle anslutninger er basert på flenser for rask montasje uten bruk av varme arbeidere.

Modul 3 er modulen for tilkobling av en elektrokjele som spisslast i systemet. Modulen inkluderer stengeventiler, fleksible slanger frem til kjelen samt termometre før og etter elektrokjelen. Modulen har også 2 følerlommer for tilkobling av temperaturgivere til SD-anlegg.

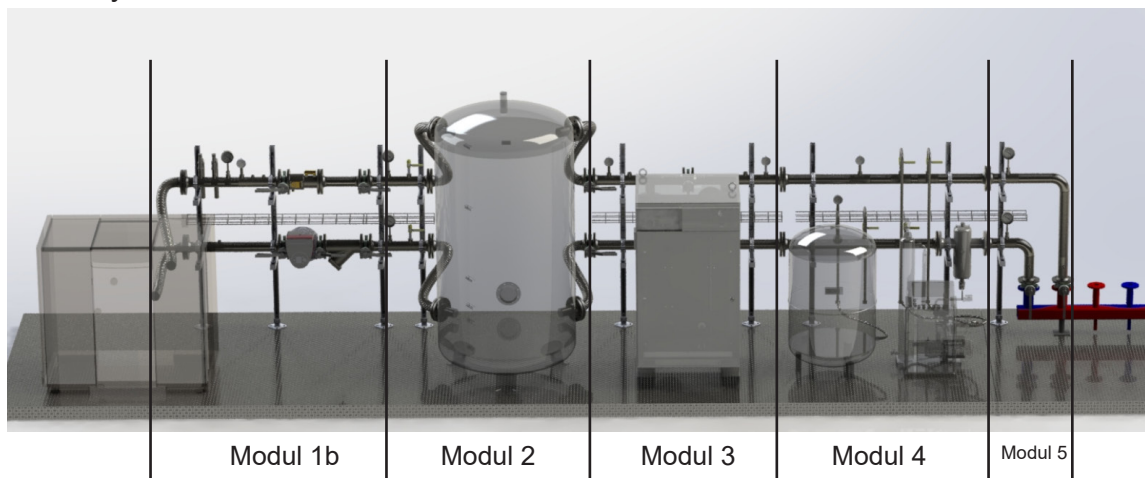
Modul 3 - med TermoMax 150 elkjele



Valgtabell

Dimensjon	Anbefalt flow	Effekt kW - basert på delta-T			
		5K	10K	15K	20K
DN65	14,2 m ³ /h	83	165	248	330
DN80	19 m ³ /h	110	221	331	442
DN100	28,5 m ³ /h	166	331	497	663

Modulsystemet 1-5



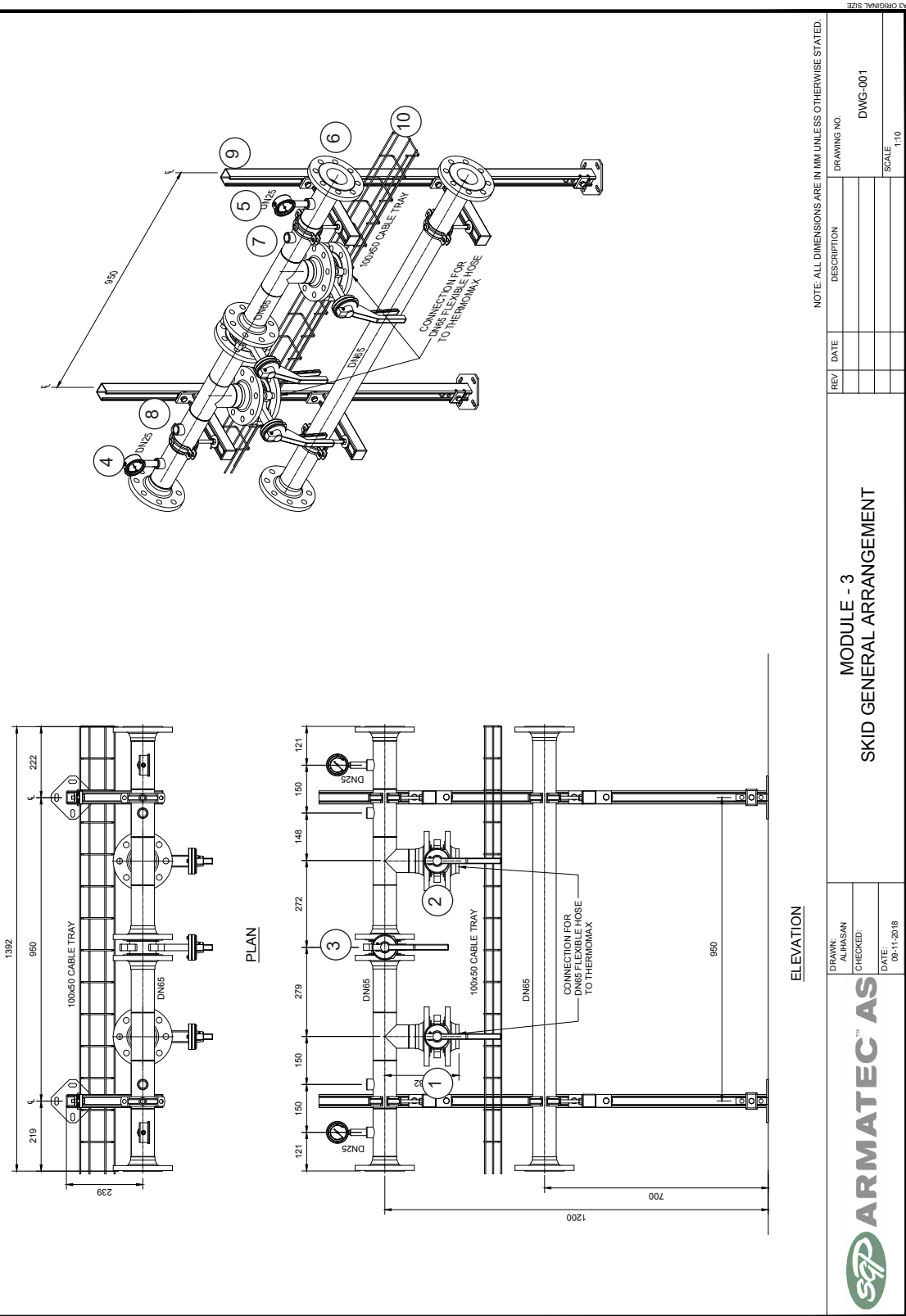
Oslo/ Asker
Bergen
Moss
www.sgp.no

Tel: 67 52 21 21
Tel: 55 95 06 00
Tel: 69 20 54 90



Armatec Modular System - modul 3

Spisslastmodul



NOTE: ALL DIMENSIONS ARE IN MM UNLESS OTHERWISE STATED.

REV	DATE	DESCRIPTION	DRAWING NO.	SCALE
			DWG-001	1:10

MODULE - 3
SKID GENERAL ARRANGEMENT

DRAWN: ALHASAN	CHECKED:	DATE: 09-11-2018
-------------------	----------	---------------------

ARMATEC AS

- 1 LUG Dreiespjeldventil for elkjele retur
- 2 LUG Dreiespjeldventil for elkjele tur
- 3 LUG Dreiespjeldventil for elkjele bypass
- 4 Termometer retur
- 5 Termometer tur
- 6 Flens anslutninger
- 7 Følerlomme for SD-anlegg
- 8 Følerlomme for SD-anlegg
- 9 Sikla Pressix 41 vegg-system
- 10 Kabelbro

Oslo/ Asker
Bergen
Moss
www.sgp.no

Tel: 67 52 21 21
Tel: 55 95 06 00
Tel: 69 20 54 90

