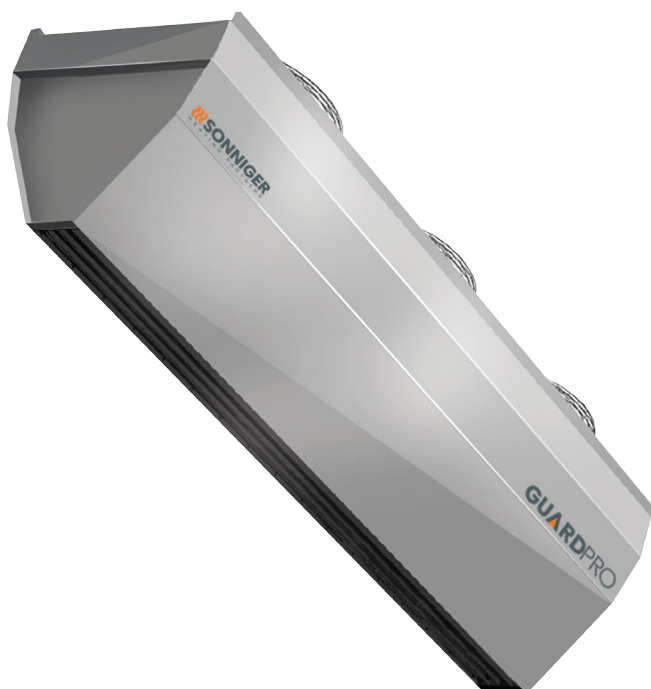


Sonniger Guard Pro luftport

1.5 og 2 meter bredde



Guard Pro er en profesjonell og veldesignet luftgardin, som lager en beskyttende barriere ved inngangen til et bygg.

Guard luftgardin fungerer som en usynlig port som skiller varme og kald luft samtidig som den holder støv og insekter ute.

Det er energibesparende å benytte en luftgardin da luftstrømmen fra luftgardinen holder varm luft inne og kald luft ute.

Guard luftgardin passer for dører med opptil 7,5 meter høyde og 2 meter bredde.

Hver Guard leveres med styrepanel som regulerer lufthastigheten i tre trinn, samt varmekapasitet i to trinn (gjelder elektrisk oppvarmet versjon)

Tekniske data		Vannbåren varme		Elektrisk oppvarmet	
		GuardPro 150W	GuardPro 200W	GuardPro 150C	GuardPro 200C
Enhetens lengde	m	1,5	2	1,5	2
Maksimal installasjonshøyde	m	7,85	7,5	7,5	7,5
Maksimal luftmengde	m ³ /h	6500	9000	6800	9200
Maksimalt arbeidstrykk	bar	16	16	-	-
Tilkobling vann	tommer	3/4"	3/4"	-	-
El tilkobling	V/Hz	230/1/50	230/1/50	400/3/50	400/3/50
Motoreffekt	kW	0,5	0,75	0,5	0,75
Strømtrekk	A	2,4	3,6	2,4	3,6
Vekt med vann	kg	46	62	37	51
Lydtrykk, maks	dB (A)	58	60	58	60
IP klasse		IP54	IP54	IP54	IP54

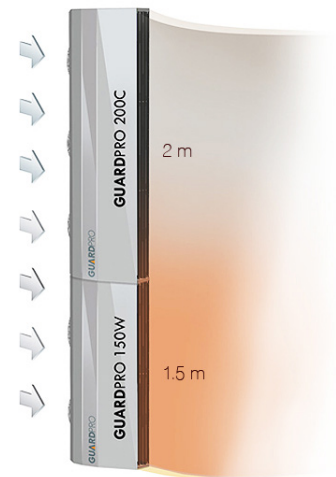
Sonniger Guard luftport

1.5 og 2 meter bredde

Inngående lufttemperatur	Vann 60/40°C					Vann 70/50°C					Vann 90/70°C					
	0	5	10	15	20	0	5	10	15	20	0	5	10	15	20	
GuardPro 150W																
Varmeeffekt	kW	19,1	17,0	14,9	12,8	10,7	23,9	21,5	19,2	17,0	14,7	33,0	30,8	28,5	26,2	23,9
Utgående lufttemperatur	°C	8,8	12,7	16,7	20,6	24,5	10,5	14,5	18,6	22,6	26,5	14,3	18,2	22,2	26,2	30,2
Vannmengde	m ³ /h	0,7	0,7	0,7	0,4	0,4	1,1	0,7	0,7	0,7	0,7	1,4	0,7	0,7	0,7	0,7
Trykkfall	kPa	2,4	1,8	1,3	0,9	0,5	3,7	3,1	2,5	2,0	1,5	6,7	5,9	5,2	4,4	3,8
GuardPro 200W																
Varmeeffekt	kW	29,1	25,5	22,1	18,9	15,8	35,1	31,8	28,6	25,4	22,3	47,0	43,4	39,9	36,5	33,2
Utgående lufttemperatur	°C	8,7	12,7	16,6	20,6	24,6	10,4	14,4	18,4	22,4	26,4	14,1	18,8	22,1	26,1	30,1
Vannmengde	m ³ /h	1,1	1,1	0,7	0,7	0,7	1,4	0,7	0,7	0,7	0,4	1,8	1,8	1,4	1,4	1,4
Trykkfall	kPa	5,6	4,4	6,1	2,5	1,7	8,5	7,1	5,8	4,7	3,7	15,0	13,0	12,8	9,9	8,5

Vertikal seriekobling

Guard Pro kan monteres over hverandre dersom man ønsker en sideveis luftgardin. I dette tilfellet så kan man velge å tilføre varme kun på en av enhetene. Denne enheten skal da stå nederst, mens den øvre enheten „kun” blåser kald luft.



Styring



Dørkontakt



Hastighetsregulator



Kontrollboks